



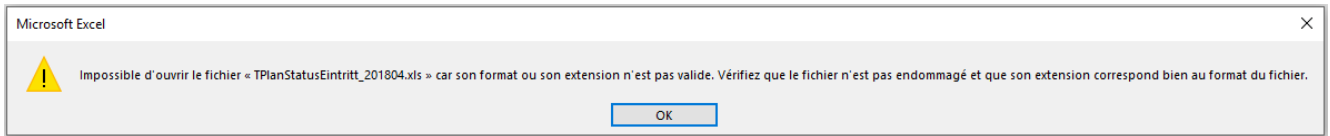
Stand 01.07.2019

Solution pour les exports excel pour les rapports de professeur

Instructions étape par étape

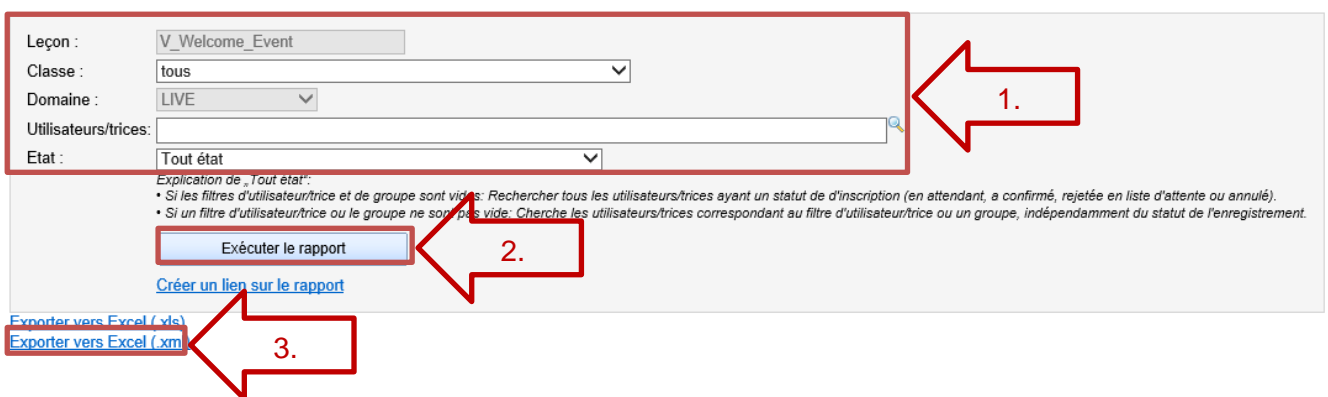
Point de départ

Avec le nouveau Windows Build 1809, un paramètre de sécurité commandé par l'UPIIC a été introduit dans Excel qui empêche l'ouverture de certains fichiers Excel.



Solution pour ouvrir le document excel (variante 1)

Sofern bei dem Bericht die Funktion *Export in Excel (.xml)* verfügbar ist, muss der Bericht als .xml exportiert werden:



1. Remplissez le masque de recherche.
2. Cliquez sur "Exécuter le rapport".
3. Cliquez sur "Exporter vers Excel (.xml)".



4. Le fichier peut maintenant être ouvert directement ou enregistré en spécifiant un chemin d'accès.
5. Dans Excel, le rapport peut maintenant être enregistré sous le format [.xlsx].

Solution pour ouvrir le document excel (Variante 2, Inscriptions au cours traditionnels 4)

Si la fonction Exporter vers Excel (.xml) n'est pas disponible, la fonction Exporter vers Excel (.xls) doit être utilisée. L'exportation doit ensuite être modifiée comme suit.

1. Effectuez un clic-droit sur le document → Propriétés (du fichier)
2. Renommez l'extension de fichier de [*.xls] en [*.xml]
3. Ouvrez un document excel vide
4. Insérer le nouveau fichier [.xml] dans Excel ouvert
5. Dans Excel, le rapport peut maintenant être sauvegardé en tant que [.xlsx].

